

## Umstellung Formular (\*.PRJ) auf formatierte Vor- und Endtexte in RTF

Ab der Version 6.7.x von kwp-bnWin.net können Vortext und Endtexte von PRJ-Formularen (Angebot, Rechnung, AB, Lieferschein, GS) auch formatiert als RTF-Text ausgegeben werden:

KWP Informationssysteme GmbH Porschestraße 5 84030 Landshut																																												
<b>Angebot</b>																																												
<b>Wärmepumpen-Anlage</b>																																												
Sehr geehrter Herr Rixinger,																																												
wünschgemäß haben wir Ihnen nachstehendes Kostena Auswahl langlebiger Qualitätsprodukte von namhaften H																																												
<ul style="list-style-type: none"> <li>• Folgende Referenz-Objekte dürfen wir Ihnen nennen:</li> <li>• EFH Schubert, Neumarkt</li> <li>• Bürogebäude Legoland, Aschaffenburg</li> <li>• Montage- und Lagerhalle ISOTEC, Hamburg</li> <li>• Villenanlage "Sunny", Berlin</li> </ul>																																												
Montagearbeiten werden von unseren <b>eigenen</b> , hochm of ausgeführt.																																												
<b>Die Gültigkeit des Angebots beträgt 6 Wochen ab An</b>																																												
Ich hoffe, daß Ihnen unser Angebot entspricht und stehe																																												
<table border="1"> <thead> <tr> <th>Position</th> <th>Menge</th> <th>Bezeichnung</th> </tr> </thead> <tbody> <tr> <td>001</td> <td>1</td> <td>Siemens Wärmepumpe</td> </tr> </tbody> </table>	Position	Menge	Bezeichnung	001	1	Siemens Wärmepumpe	<table border="1"> <tr> <td>Beleg-Nr.:</td> <td></td> </tr> <tr> <td>EDV-Nr.:</td> <td>P08-07-18</td> </tr> <tr> <td>Datum:</td> <td>15.7.2008</td> </tr> <tr> <td>Kunde:</td> <td>1472501</td> </tr> <tr> <td>Zeichen:</td> <td>SR</td> </tr> </table>	Beleg-Nr.:		EDV-Nr.:	P08-07-18	Datum:	15.7.2008	Kunde:	1472501	Zeichen:	SR	<table border="1"> <tr> <td colspan="2"> <b>Angebot</b> </td> </tr> <tr> <td colspan="2">           Belegnummer: - EDV-Nummer: P08-07-18            Kommission: KWP Informationssysteme GmbH, 84030 Landshut         </td> </tr> <tr> <td colspan="2" style="text-align: right;">           ÜBERTRAG: 23.144,00 €         </td> </tr> <tr> <th>Position</th> <th>Menge</th> <th>Bezeichnung</th> <th>Einzelpreis</th> <th>Gesamtpreis</th> </tr> <tr> <td colspan="3"></td> <td>Summe Netto</td> <td>23.144,00 €</td> </tr> <tr> <td colspan="3"></td> <td>Mehrwertsteuer 19 %</td> <td>4.397,36 €</td> </tr> <tr> <td colspan="3"></td> <td><b>Gesamtbetrag</b></td> <td><b>27.541,36 €</b></td> </tr> </table>	<b>Angebot</b>		Belegnummer: - EDV-Nummer: P08-07-18 Kommission: KWP Informationssysteme GmbH, 84030 Landshut		ÜBERTRAG: 23.144,00 €		Position	Menge	Bezeichnung	Einzelpreis	Gesamtpreis				Summe Netto	23.144,00 €				Mehrwertsteuer 19 %	4.397,36 €				<b>Gesamtbetrag</b>	<b>27.541,36 €</b>
Position	Menge	Bezeichnung																																										
001	1	Siemens Wärmepumpe																																										
Beleg-Nr.:																																												
EDV-Nr.:	P08-07-18																																											
Datum:	15.7.2008																																											
Kunde:	1472501																																											
Zeichen:	SR																																											
<b>Angebot</b>																																												
Belegnummer: - EDV-Nummer: P08-07-18 Kommission: KWP Informationssysteme GmbH, 84030 Landshut																																												
ÜBERTRAG: 23.144,00 €																																												
Position	Menge	Bezeichnung	Einzelpreis	Gesamtpreis																																								
			Summe Netto	23.144,00 €																																								
			Mehrwertsteuer 19 %	4.397,36 €																																								
			<b>Gesamtbetrag</b>	<b>27.541,36 €</b>																																								
Wir würden uns freuen, wenn Sie sich für unser Angebot entscheiden. Bereits heute sichern wir Ihnen eine sorgfältige und qualifizierte Ausführung Ihres Auftrags zu.																																												
Haben Sie noch Fragen? - Zögern Sie nicht. Rufen Sie uns an. Gerne stehen wir Ihnen zur Verfügung.																																												
Mit freundlichen Grüßen KWP Informationssysteme GmbH																																												
<b>Übrigens....</b>																																												
<i>"Es gibt kaum etwas auf dieser Welt, das nicht irgend jemand ein wenig schlechter machen und etwas billiger          verkaufen könnte, und die Menschen die sich nur am Preis orientieren, werden die gerechte Beute solcher          Machenschaften.</i>																																												
<i>Es ist unklug, zu viel zu bezahlen, aber es ist noch schlechter, zu wenig zu bezahlen. Wenn Sie zu viel bezahlen,          verlieren Sie etwas Geld, das ist alles. Wenn Sie dagegen zu wenig bezahlen, verlieren Sie manchmal alles, da der          gekaufte Gegenstand die ihm zugedachte Aufgabe nicht erfüllen kann. Das Gesetz der Wirtschaft verbietet es, für          wenig Geld viel Wert zu erhalten. Nehmen Sie das niedrigste Angebot an, müssen Sie für das Risiko, das Sie          eingehen, etwas hinzurechnen. Und wenn Sie das tun, dann haben Sie auch genug Geld, um für etwas Besseres zu          bezahlen."</i>																																												
<i>John Ruskin (engl. Sozialreformer 1819-1900)</i>																																												

Um jedoch Ihre bestehenden Formular auf RTF-Texte hin einzurichten sind nachfolgend beschriebene Schritte notwendig. Selbstverständlich können Sie sich Ihre Formular auch direkt von Ihrem Vertriebspartner bzw. per Fernwartung vom KWP-Support umstellen lassen. Diese kostenpflichtige Dienstleistung ist jedoch nicht im Software-Pflegevertrag mit Telefonbetreuung enthalten und beträgt 25,-€ pro Formular!

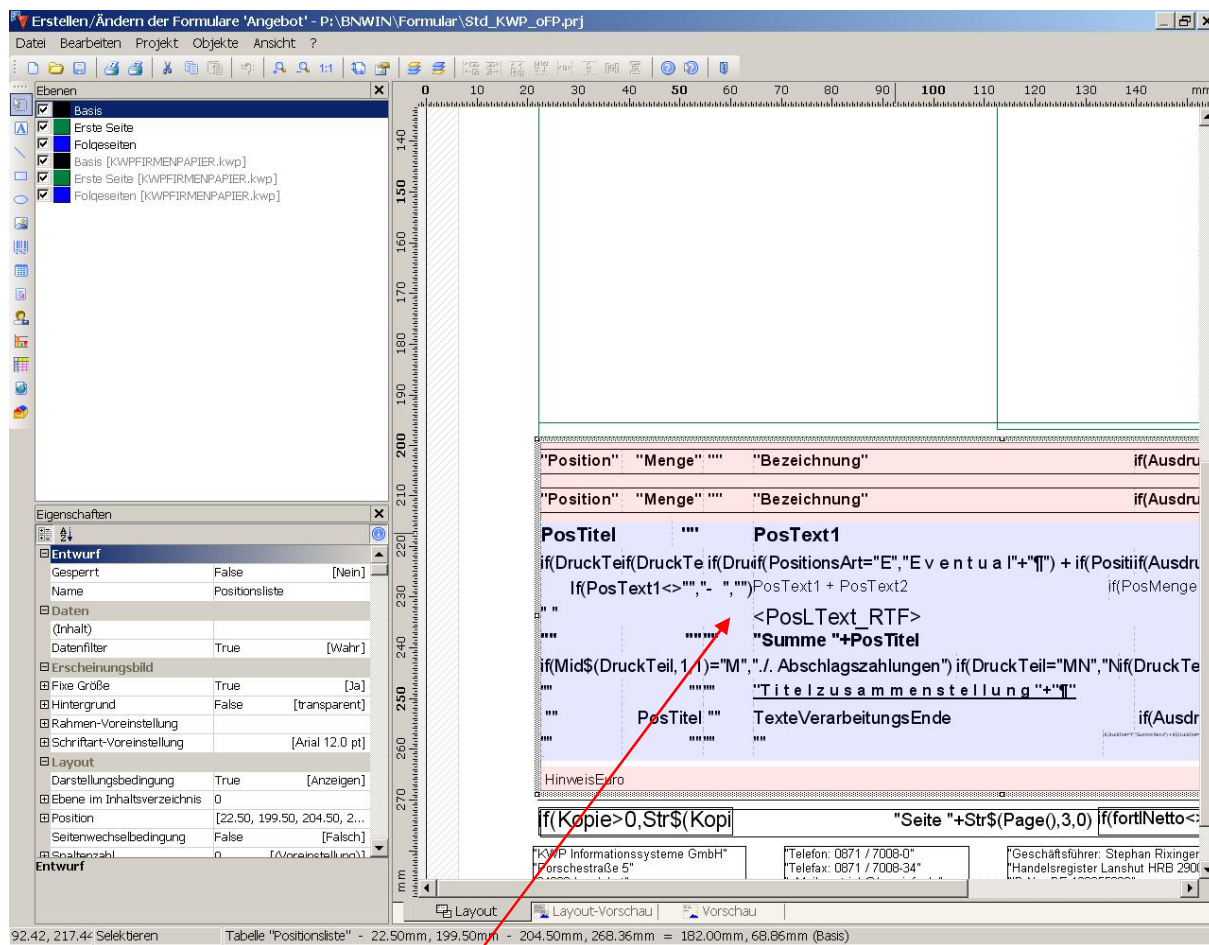
### WICHTIG!

Bitte machen Sie vor jeder Änderungen an Ihren Formularen unbedingt eine Sicherungskopie, um jederzeit die Ausgangssituation wiederherstellen zu können!

## Umstellung Formular (\*.PRJ) auf formatierte Vor- und Endetexte in RTF

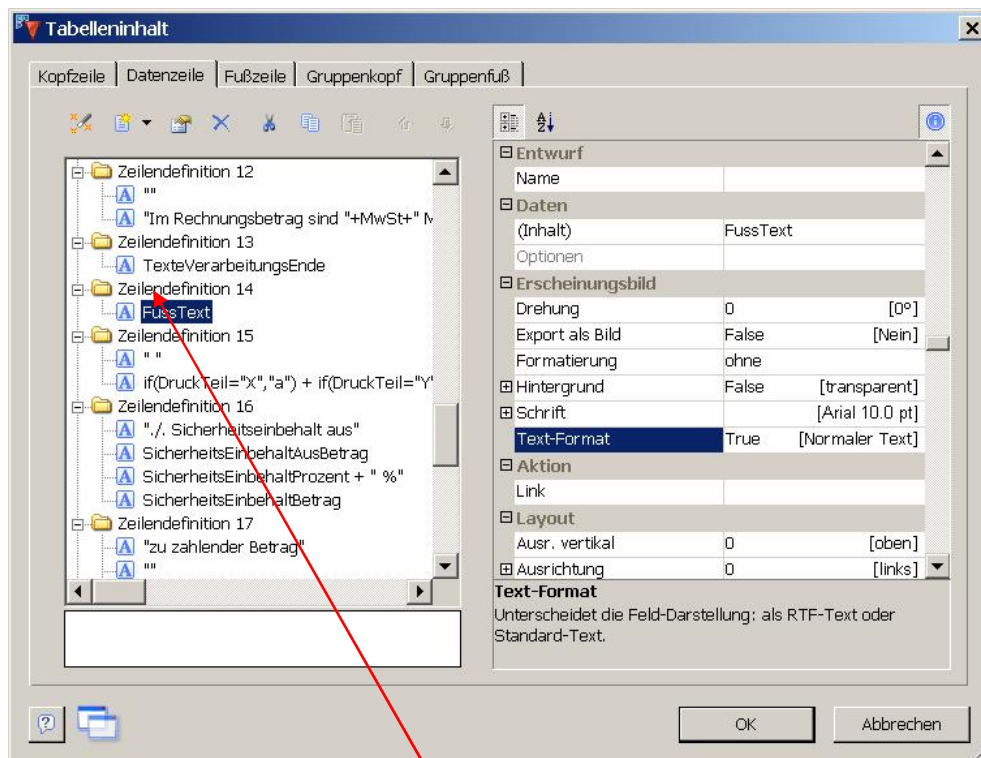
### ENDE-TEXT

Öffnen Sie dazu bitte den Formular-Generator für das entsprechende Formular. Den Formulargenerator können Sie an der Stelle aufrufen, wo Sie das Formular auch drucken können. Neben der Formularauswahl gelangen Sie über den [...] Button in das Formularmenü. Dort klicken Sie auf BEARBEITEN – FORMULAR ÄNDERN:

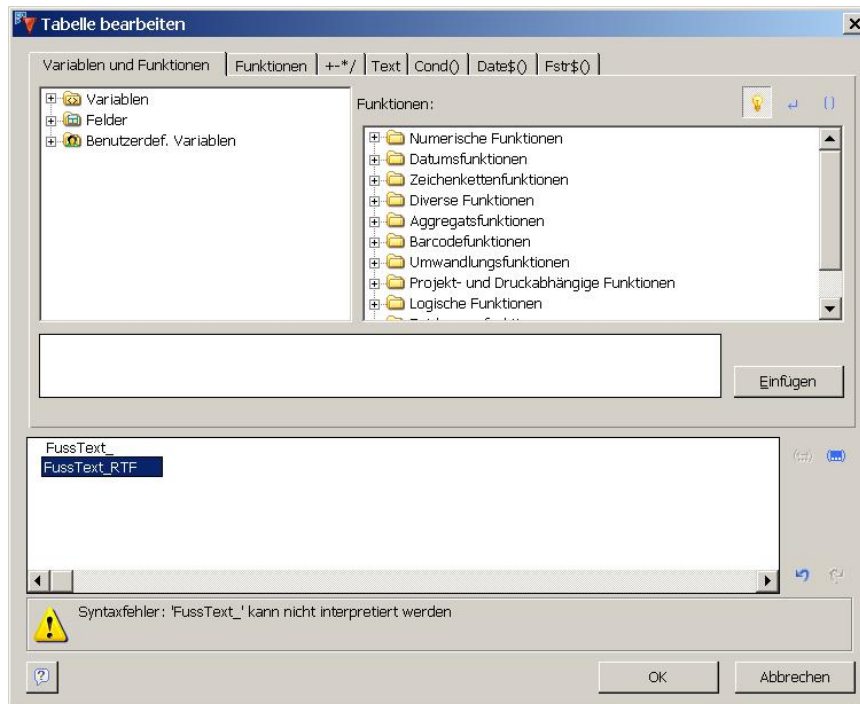


Im Formular klicken Sie den Tabellenbereich doppelt an. Es öffnet sich das Fenster Tabelleninhalt.

## Umstellung Formular (\*.PRJ) auf formatierte Vor- und Endetexte in RTF



Hier finden Sie die verschiedenen Zeilendefinitionen Ihres Formulars. Der Ende-Text, oder auch FussText genannt, befindet sich in der Regel in der Zeilendefinition 14. Dies kann jedoch abweichen, je nach Änderung / Erstellung Ihres individuellen Formulars.



Mit einem Doppelklick auf den FussText gelangen Sie in nebenstehendes Fenster!

Dort ändern Sie die Bezeichnung unten bitte ab von

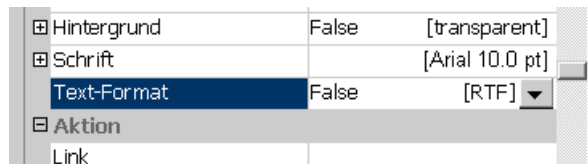
**FussText** in

**FussText\_RTF**

und bestätigen dies mit OK.

## Umstellung Formular (\*.PRJ) auf formatierte Vor- und Endetexte in RTF

---



Im aktiven Fenster stellen Sie dann die Texteigenschaft TEXT-Format von „True“ (Normaler Text) auf „False“ (RTF-Text) um!

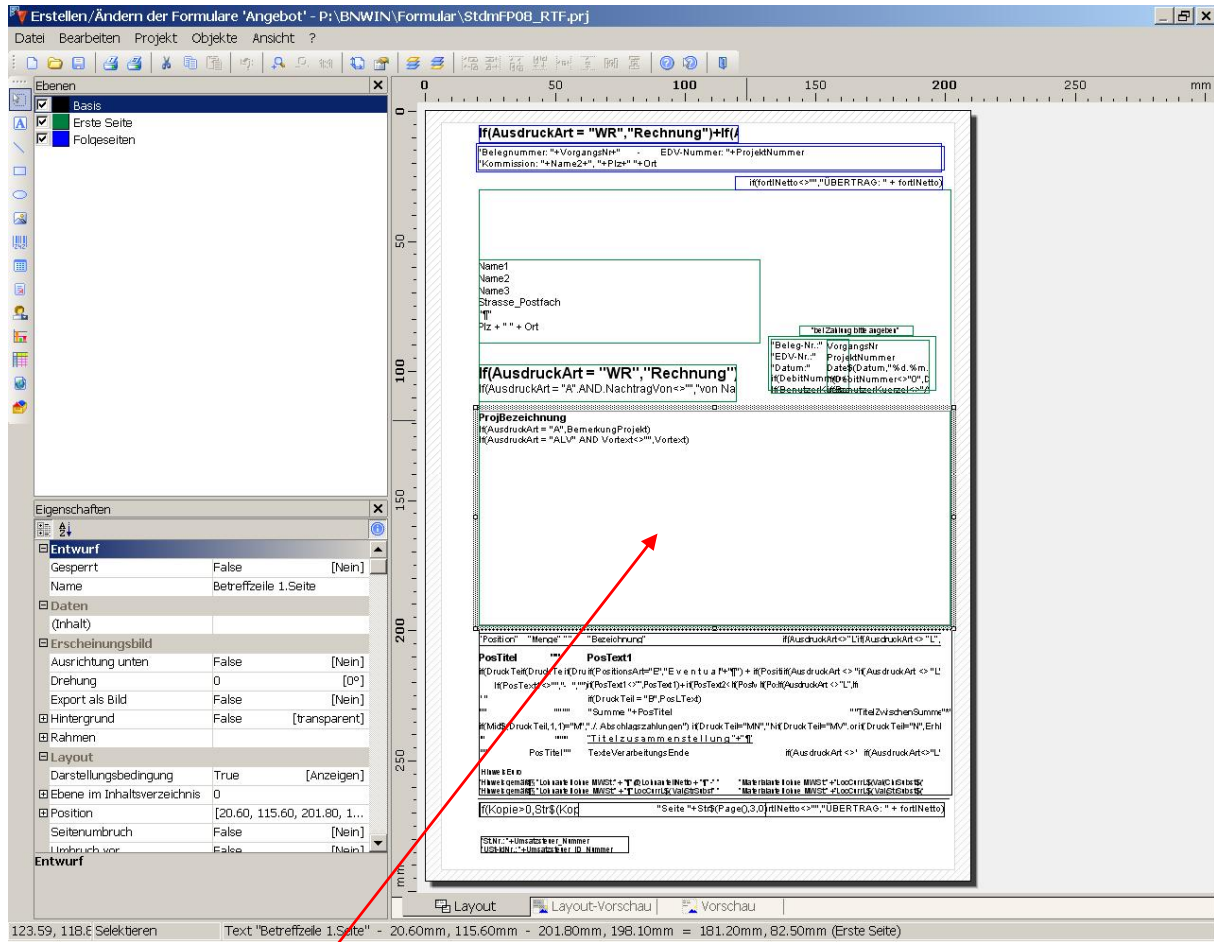
Mit OK können Sie diese Änderungen speichern und das Fenster schließen.

Ihr Fusstext wird nun als formatierter RTF-Text ausgedruckt!

## Umstellung Formular (\*.PRJ) auf formatierte Vor- und Endetexte in RTF

### Vortext

Die Einbindung des Vortextes als RTF ist geringfügig schwieriger, da hier ein komplettes Objekt getauscht werden muss!

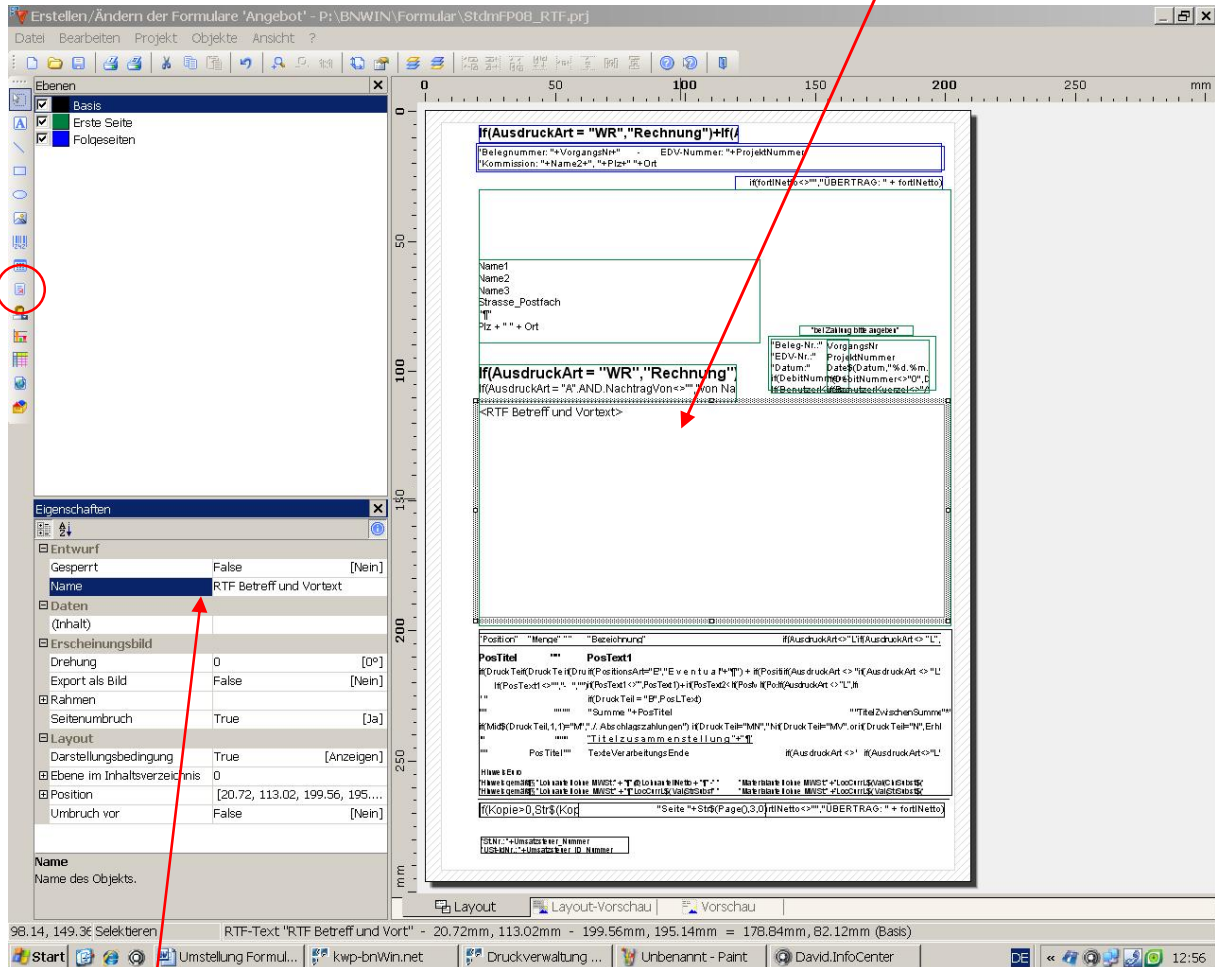


Es geht um dieses Textobjekt, welches den BETREFF sowie mögliche VORTEXTE enthält. Dieses muß gelöscht werden (markieren – entfernen).

Die entsprechende Warnmeldung, dass verknüpfte Objekte bestehen, bestätigen Sie bitte mit OK.

## Umstellung Formular (\*.PRJ) auf formatierte Vor- und Endetexte in RTF

Über den Button links [RTF] ziehen Sie bitte an dieselbe Stelle ein neuen RTF-Objekt in Ihr Formular ein:

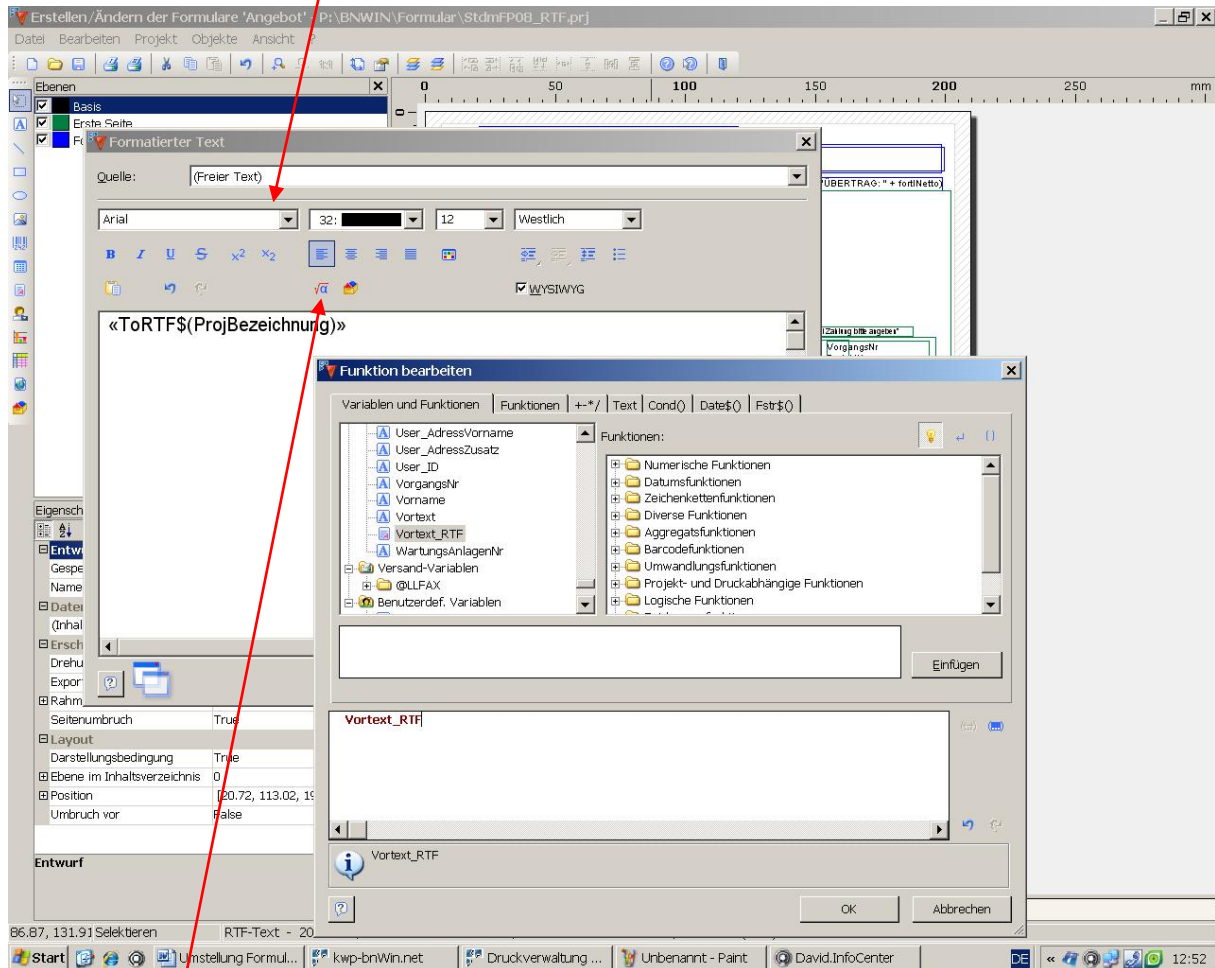


In den Namen tragen Sie bitte ein „RTF Betreff und Vortext“

Das Objekt klicken Sie anschließend doppelt an!

## Umstellung Formular (\*.PRJ) auf formatierte Vor- und Endetexte in RTF

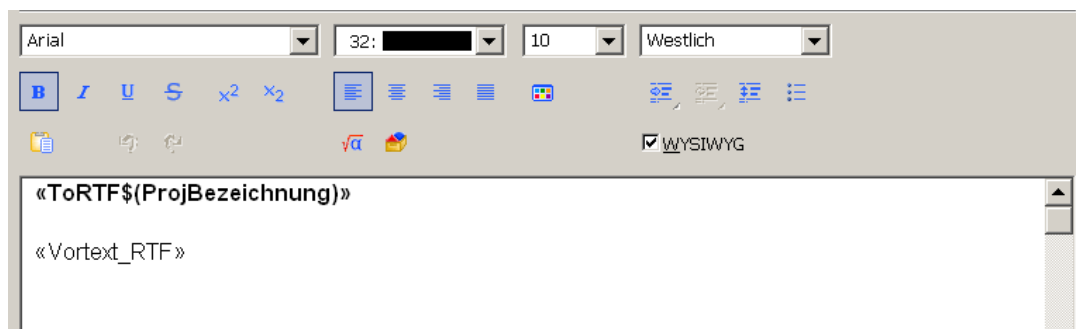
Es öffnet sich folgender Dialog:



Über den FORMELEDITOR fügen Sie die Variable Projektbezeichnung hinzu und bestätigen Sie mit OK. Wiederholen Sie den Vorgang und fügen so auch die Variable Vortext\_RTF ein.

Auch dann bestätigen Sie dies mit OK. Im Fenster Formatierter Text formatieren Sie entsprechend Ihren Betreff-Text (ProjBezeichnung) mit Schriftart und -größe.

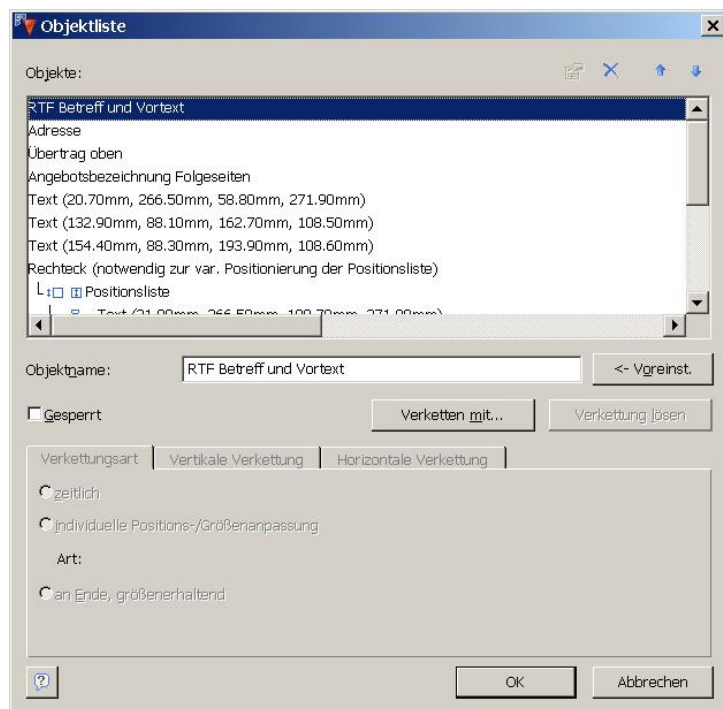
Ihr RTF-Objekt könnte dann in etwa so aussehen:



## Umstellung Formular (\*.PRJ) auf formatierte Vor- und Endetexte in RTF

Nun muß das neue Objekt noch verkettet werden!

Dazu wählen Sie im Menü des Formulargenerators den Eintrag OBJEKTE - OBJEKTLISTE

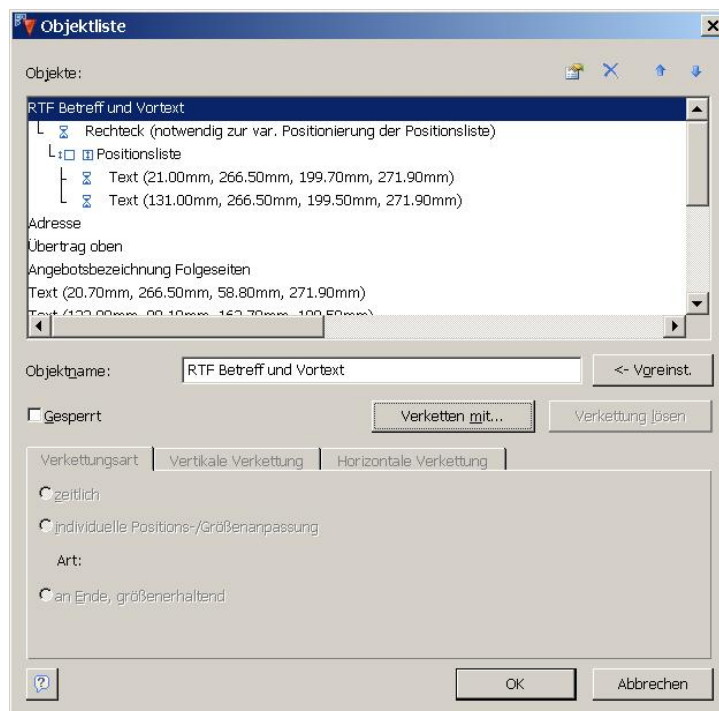


Über den Button „Verketten mit“ verbinden Sie das markierte „**RTF Betreff und Vortext**“ Objekt mit dem „**Rechteck (notwendig zur var. Positionierung)**“

Das Ergebnis sollte dann so aussehen:

Markieren Sie bitte nun den Eintrag „**Rechteck (notwendig zur var. Positionierung...)**“

Stellen Sie dann die Registerkarten Verkettingsart, Vertikale Verketzung und Horizontale Verketzung entsprechend der nachfolgenden Darstellung ein!







## Umstellung Formular (\*.PRJ) auf formatierte Vor- und Endetexte in RTF

Verkettungsart	Vertikale Verkettung	Horizontale Verkettung
<input type="radio"/> zeitlich <input checked="" type="radio"/> individuelle Positions-/Größenanpassung Art: Größenanpassung: vertikal proportional. <input type="radio"/> an Ende, größenerhaltend Basisobjekt:		

Verkettungsart	Vertikale Verkettung	Horizontale Verkettung
Positionsanpassung: <input type="checkbox"/> vertikal <input type="radio"/> relativ zu Anfang <input type="radio"/> relativ zu Ende <input type="radio"/> an Ende		Größenanpassung: <input checked="" type="checkbox"/> vertikal <input checked="" type="radio"/> proportional <input type="radio"/> invers

Verkettungsart	Vertikale Verkettung	Horizontale Verkettung
Positionsanpassung: <input type="checkbox"/> horizontal <input type="radio"/> relativ zu Anfang <input type="radio"/> relativ zu Ende <input type="radio"/> an Ende		Größenanpassung: <input type="checkbox"/> horizontal <input type="radio"/> proportional <input type="radio"/> invers

Sind die Einstellung korrekt getroffen, so schließen Sie bitte den Dialog mit OK.

Nun können Sie Ihr Formular speichern und den Formulargenerator beenden!